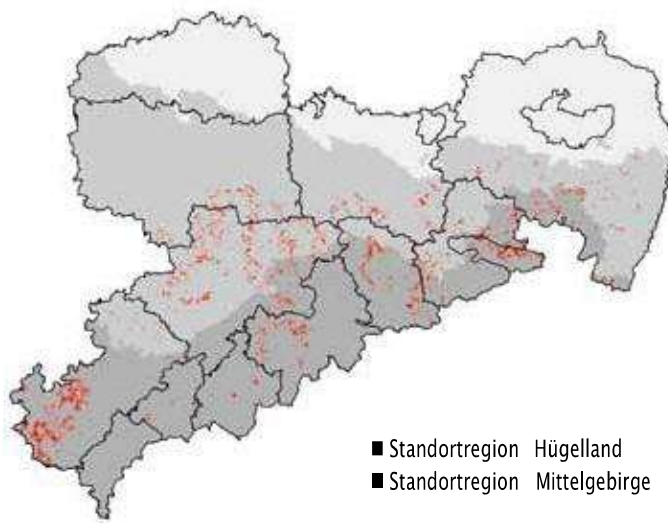


Struktur, Baumarten

HBA	50–70%	RBÜ
MBA	30–50%	BAH, SAH, GES, BUL, TEI, SEI, HBU
NBA	0–10%	SLI, VKI, Elsbeere

Entwicklungsziel sind struktur- und artenreiche **Buchen-Mischwälder** mit hohen Wertholzanteilen. Aufgrund der hohen Konkurrenzkraft der Buche sind die Mischbaumarten eng an entsprechende Kleinstandorte gebunden. Bei für die Buche ungünstigen Standortbedingungen (z. B. blockreiche Hänge) können die **Edellaubbäume** zur Dominanz gelangen. Auf trockeneren, flachgründigen Standorten im Hügelland tritt die **Traubeneiche** hinzu. Übergangsbereiche zu hydromorphen Standorten bilden standörtliche Nischen für die **Stieleiche**. Die reichliche Fruktifikation der Edellaubbäume und eine einzelstammweise Nutzung führen zu einem Nebeneinander verschiedener Entwicklungsphasen. Die intensive Durchwurzelung durch die Hauptbaumarten stabilisiert erosionsgefährdete Böden an Steilhängen. Der Frühjahrsaspekt der Bestände (Geophyten) prägt in einzigartiger Weise das Landschaftsbild.



■ Standortregion Hügelland
■ Standortregion Mittelgebirge

Standörtliche Charakterisierung

Hügelland

Bodenfeuchte- stufe/Nähr- kraftstufe		Substrat- feuchte- stufe	dynamische Klimastufe		
			V		
T	R; K	1	be- schattet	neutral	besont
		e; g, h; j	[Yellow shading]		
		c; d			
		x; a; b	[Yellow shading]		
		2	[Yellow shading]		
		e; g, h; j	[Yellow shading]		

Mittelgebirge

Bodenfeuchte- stufe/Nähr- kraftstufe		Substrat- feuchte- stufe	Dynamische Klimastufe											
			II Höhere Berglagen			II Mittlere Berglagen			III + IV			V		
T	R; K	1	be- schat- tet	neutral	be- sonnt	be- schat- tet	neutral	be- sonnt	be- schat- tet	neutral	be- sonnt	be- schat- tet	neutral	be- sonnt
		e; g, h; j	[Yellow shading]			[Yellow shading]			[Yellow shading]			[Yellow shading]		
		c; d	[Yellow shading]			[Yellow shading]			[Yellow shading]			[Yellow shading]		
		x; a; b	[Yellow shading]			[Yellow shading]			[Yellow shading]			[Yellow shading]		
		2	[Yellow shading]			[Yellow shading]			[Yellow shading]			[Yellow shading]		
		e; g, h; j	[Yellow shading]			[Yellow shading]			[Yellow shading]			[Yellow shading]		
		c; d	[Yellow shading]			[Yellow shading]			[Yellow shading]			[Yellow shading]		
		x; a; b	[Yellow shading]			[Yellow shading]			[Yellow shading]			[Yellow shading]		
		3	[Yellow shading]			[Yellow shading]			[Yellow shading]			[Yellow shading]		
		e; g, h; j	[Yellow shading]			[Yellow shading]			[Yellow shading]			[Yellow shading]		
		c; d	[Yellow shading]			[Yellow shading]			[Yellow shading]			[Yellow shading]		
		x; a; b	[Yellow shading]			[Yellow shading]			[Yellow shading]			[Yellow shading]		

Verjüngung nach Störungen

Ökologische Ausgangssituation	Waldbauliche Behandlung
verdämmende Bodenvegetationsdecken (Brombeertypen) ■ klimatisch exponierte Freiflächen ■ geringe Frostgefährdung	Anbau von ELA/HLA als Zwischenwaldgeneration Anbau DGL
Verjüngungsvorräte von WLH, GFI, ELB vorhanden bzw. zu erwarten (Nadelstreu-, Moos-, Kräutertypen)	WLH-ELB-Sukzession, Voranbau der Zielbaumarten nach Erreichen der Durchforstungsphase GFI-WLH-Sukzession (nicht auf T3-Standorten)